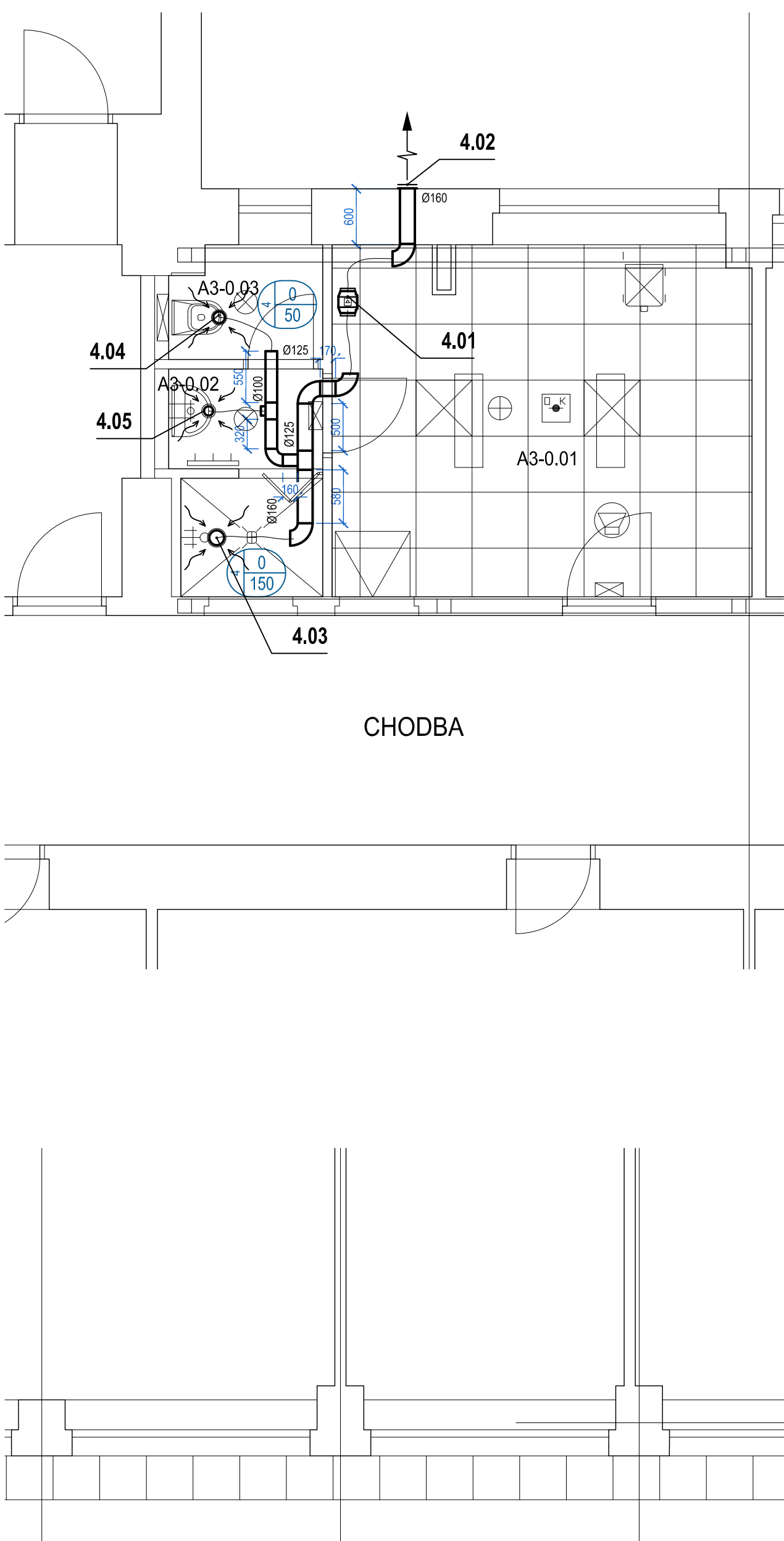
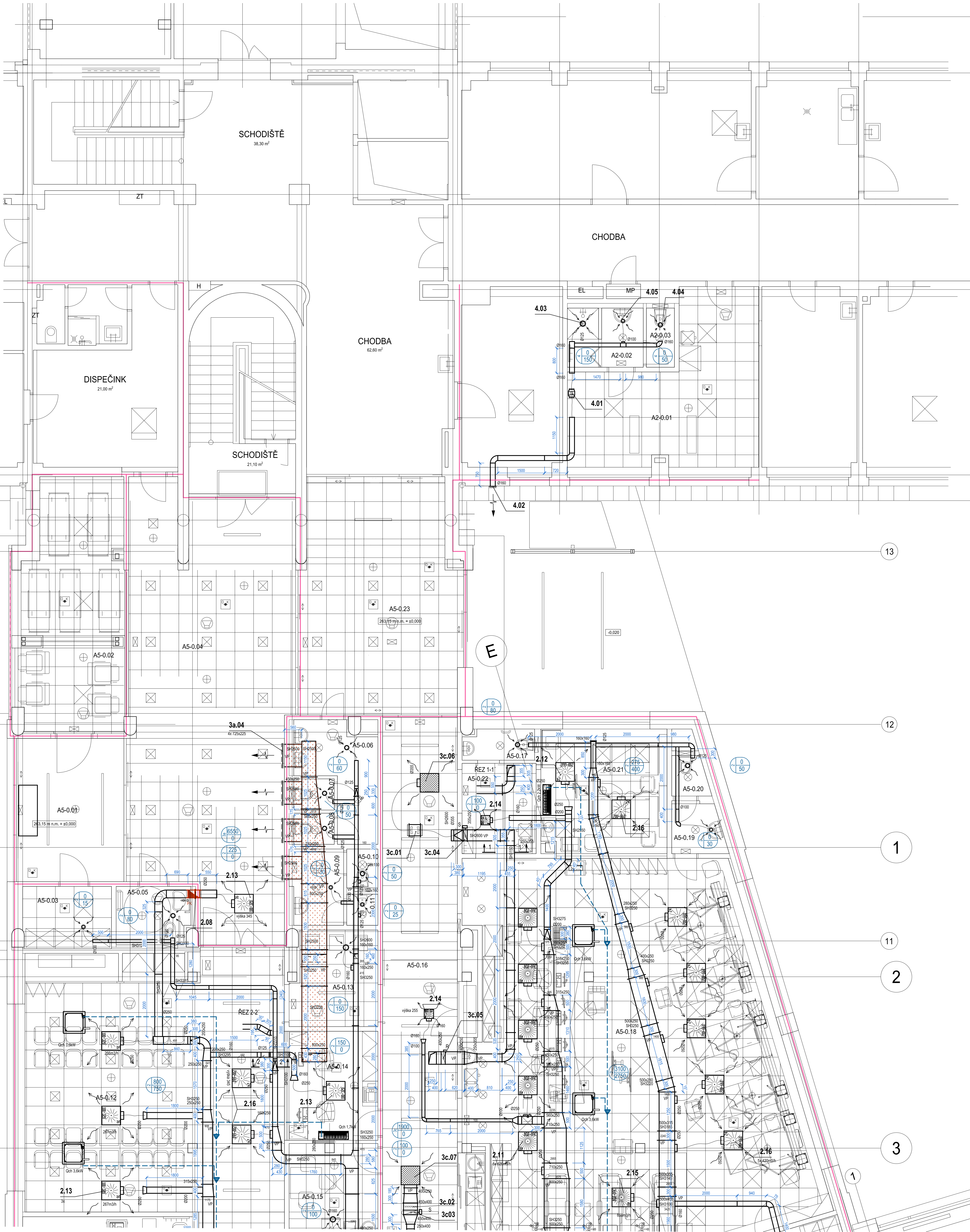


PŮDORYS ŠATNY PRO PERSONÁL - ŠATNA MUŽŮ (M 1:50)



PŮDORYS SEVERNÍ ČÁSTI URGENTNÍHO PŘÍJMU A ŠATNY PRO PERSONÁL - ŠATNA ŽEN (M 1:50)



LEGENDA MÍSTNOSTÍ PŘÍSTAVBY URGENTNÍHO PŘÍJMU

Č.M.	NÁZEV MÍSTNOSTI	m²	POVRCH PODLAHY	OZ.	POVRCH STĚN	POVRCH STROPU	S.H.
A5-0.01	ZÁDVEŘÍ	15.99	ČISTÍCI ZONA	F1	MALBA	SÁDKOKARTONOVÝ PODHLED	2800
A5-0.02	SKLAD VOZÍKŮ	25.07	KERAMICKÁ DLAŽBA	D2	MALBA	KAZETOVÝ PODHLED	2800
A5-0.03	SKLAD	5.81	KERAMICKÁ DLAŽBA	D1	MALBA	KAZETOVÝ PODHLED	2400
A5-0.04	HALA 1	69.98	KERAMICKÁ DLAŽBA	D1	MALBA	KAZETOVÝ PODHLED	2800
A5-0.05	WC MOBILNÍ	4.49	KERAMICKÁ DLAŽBA	D1	K.O. PO PODHLED	SÁDKOKARTONOVÝ PODHLED	2400
A5-0.06	VEŘEJNÉ WC PŘEDSÍN ŽENY	7.28	KERAMICKÁ DLAŽBA	D1	K.O. PO PODHLED	SÁDKOKARTONOVÝ PODHLED	2400
A5-0.07	WC	1.37	KERAMICKÁ DLAŽBA	D1	K.O. PO PODHLED	SÁDKOKARTONOVÝ PODHLED	2400
A5-0.08	WC	1.37	KERAMICKÁ DLAŽBA	D1	K.O. PO PODHLED	SÁDKOKARTONOVÝ PODHLED	2400
A5-0.09	VEŘEJNÉ WC PŘEDSÍN MUŽI	4.21	KERAMICKÁ DLAŽBA	D1	K.O. PO PODHLED	SÁDKOKARTONOVÝ PODHLED	2400
A5-0.10	WC	1.32	KERAMICKÁ DLAŽBA	D1	K.O. PO PODHLED	SÁDKOKARTONOVÝ PODHLED	2400
A5-0.11	PÍSOŘ	1.07	KERAMICKÁ DLAŽBA	D1	K.O. PO PODHLED	SÁDKOKARTONOVÝ PODHLED	2400
A5-0.12	ČEKÁRNA	64.44	PVC	A1	MALBA	KAZETOVÝ PODHLED SDK PODHLED	3000
A5-0.13	ČEKÁRNA INFEKČNÍ	8.80	PVC	A1	OMÝVATELNÝ NÁTER	KAZETOVÝ PODHLED	2400
A5-0.14	RECEPCE - TRÁŽ	10.50	PVC	A1	MALBA	KAZETOVÝ PODHLED	3000
A5-0.15	KUCHÝNKÁ PERSONÁLU	8.67	PVC	A1	MALBA, OBKLAD U LINKY	KAZETOVÝ PODHLED	3000
A5-0.16	CHODBA	43.90	PVC	A1	MALBA	KAZETOVÝ PODHLED	2800
A5-0.17	POHOTOVOSTNÍ WC	2.28	PVC	A1	K.O. PO PODHLED	SÁDKOKARTONOVÝ PODHLED	2400
A5-0.18	EXPEKTACE	121.84	ELEKTROSTATICKÝ VODIVÝ PVC	B1	MALBA, OBKLAD U LINKY	HYG. KAZET. PODHLED SDK PODHLED	3000
A5-0.19	PŘEDSÍN PACIENTI	2.77	PVC	A1	K.O. PO PODHLED	SÁDKOKARTONOVÝ PODHLED	3000
A5-0.20	WC	1.53	PVC	A1	K.O. PO PODHLED	SÁDKOKARTONOVÝ PODHLED	3000
A5-0.21	IZOLAČNÍ BOX	16.18	ELEKTROSTATICKÝ VODIVÝ PVC	B1	MALBA, OBKLAD U LINKY	KAZETOVÝ PODHLED SDK PODHLED	3000
A5-0.22	FILTR	7.26	PVC	A1	MALBA	KAZETOVÝ PODHLED	2600
A5-0.23	HALA 2	37.73	KERAMICKÁ DLAŽBA	D1	MALBA	KAZETOVÝ PODHLED SDK PODHLED	2800
A5-0.24	CHODBA	36.15	PVC	A1	MALBA	KAZETOVÝ PODHLED	3000
A5-0.25	CHODBA	44.25	PVC	A1	MALBA	KAZETOVÝ PODHLED	3000
A5-0.26	KOMORA VZT	5.42	BEZPRAŠNÝ NÁTER	E1	FASÁDNÍ OMÍTKA NA TI	FASÁDNÍ OMÍTKA NA TI	3550
A5-0.27	VÝŠETŘOVNA 1	25.88	ELEKTROSTATICKÝ VODIVÝ PVC	B1	K.O. U LINKY A UMÝVADLA Ø=300, v = 2150, MALBA	KAZETOVÝ PODHLED	3000
A5-0.28	VÝŠETŘOVNA 2	26.17	ELEKTROSTATICKÝ VODIVÝ PVC	B1	K.O. U LINKY A UMÝVADLA Ø=4100, v = 2150, MALBA	KAZETOVÝ PODHLED	3000
A5-0.29	VÝŠETŘOVNA 3	17.46	ELEKTROSTATICKÝ VODIVÝ PVC	B1	K.O. U LINKY A UMÝVADLA Ø=300, v = 2150, MALBA	KAZETOVÝ PODHLED	3000
A5-0.30	SÁDROVNA	12.37	PVC	A1	K.O. U LINKY A UMÝVADLA Ø=4300, v = 2150, MALBA	KAZETOVÝ PODHLED	2800

LEGENDA MÍSTNOSTÍ - ŠATNA ŽENY

Č.M.	NÁZEV MÍSTNOSTI	m²	POVRCH PODLAHY	OZ.	POVRCH STĚN	POVRCH STROPU	S.H.
A2-0.01	ŠATNA PERSONÁLU - ŽENY	25.97	PVC	A2	MALBA	KAZETOVÝ PODHLED	2700
A2-0.02	HYGIENICKÁ BUNKA	4.72	PVC PROTISKLUZNÉ	C2	K.O. PO PODHLED	SÁDKOKARTONOVÝ PODHLED	2700
A2-0.03	WC	1.71	PVC PROTISKLUZNÉ	C2	K.O. PO PODHLED	SÁDKOKARTONOVÝ PODHLED	2700

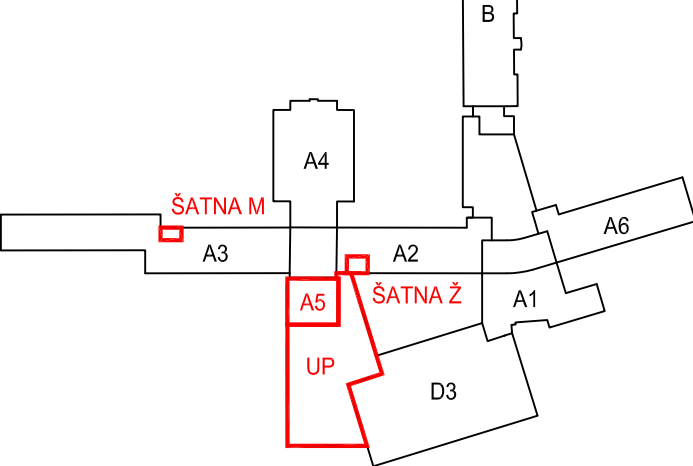
LEGENDA MÍSTNOSTÍ - ŠATNA MUŽI

Č.M.	NÁZEV MÍSTNOSTI	m²	POVRCH PODLAHY	OZ.	POVRCH STĚN	POVRCH STROPU	S.H.
A3-0.01	ŠATNA PERSONÁLU - MUŽI	16.75	PVC	A2	MALBA	KAZETOVÝ PODHLED	2700
A3-0.02	HYGIENICKÁ BUNKA	3.94	PVC PROTISKLUZNÉ	C2	K.O. PO PODHLED	SÁDKOKARTONOVÝ PODHLED	2700
A3-0.03	WC	1.90	PVC PROTISKLUZNÉ	C2	K.O. PO PODHLED	SÁDKOKARTONOVÝ PODHLED	2700

LEGENDA VZT:

	Tlumič hluku		Vříti split - vnitřní jednotka
	Protiděstová žaluzie		Ohebná hadice
	Regulační klapka - servo		Požární izolace
	Tačkový ventil		Tepelná izolace
	Výštrka čtyřhranná		Požární klapka
	Vříti výštrka		Požární úsek
	Ořez nástavec		Stávající VZT

SCHEMA ŘEŠENÝCH PROSTOR



±0,000 = 263,15 m n.m.

Revize	Vypracoval	Popis revize	Datum
--------	------------	--------------	-------

<b>LT PROJEKT</b> PRACOVNÍ VERZE Zpracovatel: Ing. Lukáš Tomek Vedoucí projektant: Ing. Petra Václavková		Investor: Nemocnice Vyskov, příspěvková organizace Purkyňova 235/6, 682 01 Vyskov Tel: +420 517 315 111 www.nemvy.cz	
Profes: VZT	Zpracovatel: Ing. Lukáš Tomek Klient: Nemocnice Vyskov, příspěvková organizace Tel: +420 517 315 111 E-mail: lezna@ltprojekt.cz	Autizace:	
Odpovědný projektant: JAN LEZNAŘ	Vypracoval: JAN LEZNAŘ	Kontroloval: JAN LEZNAŘ	
Akce: NEMOCNICE VYSKOV, p.o. URGENTNÍ PŘÍJEM		Zadávací číslo: 46 - 2021 Datum: 07 - 2022 Stupeň: DPS Forma: 15 A4	
Objekt: PŮDORYS 1.PP SEVERNÍ ČÁST		Měřítko: 1:50 Číslo výkresu: D.1.01.4F-101	